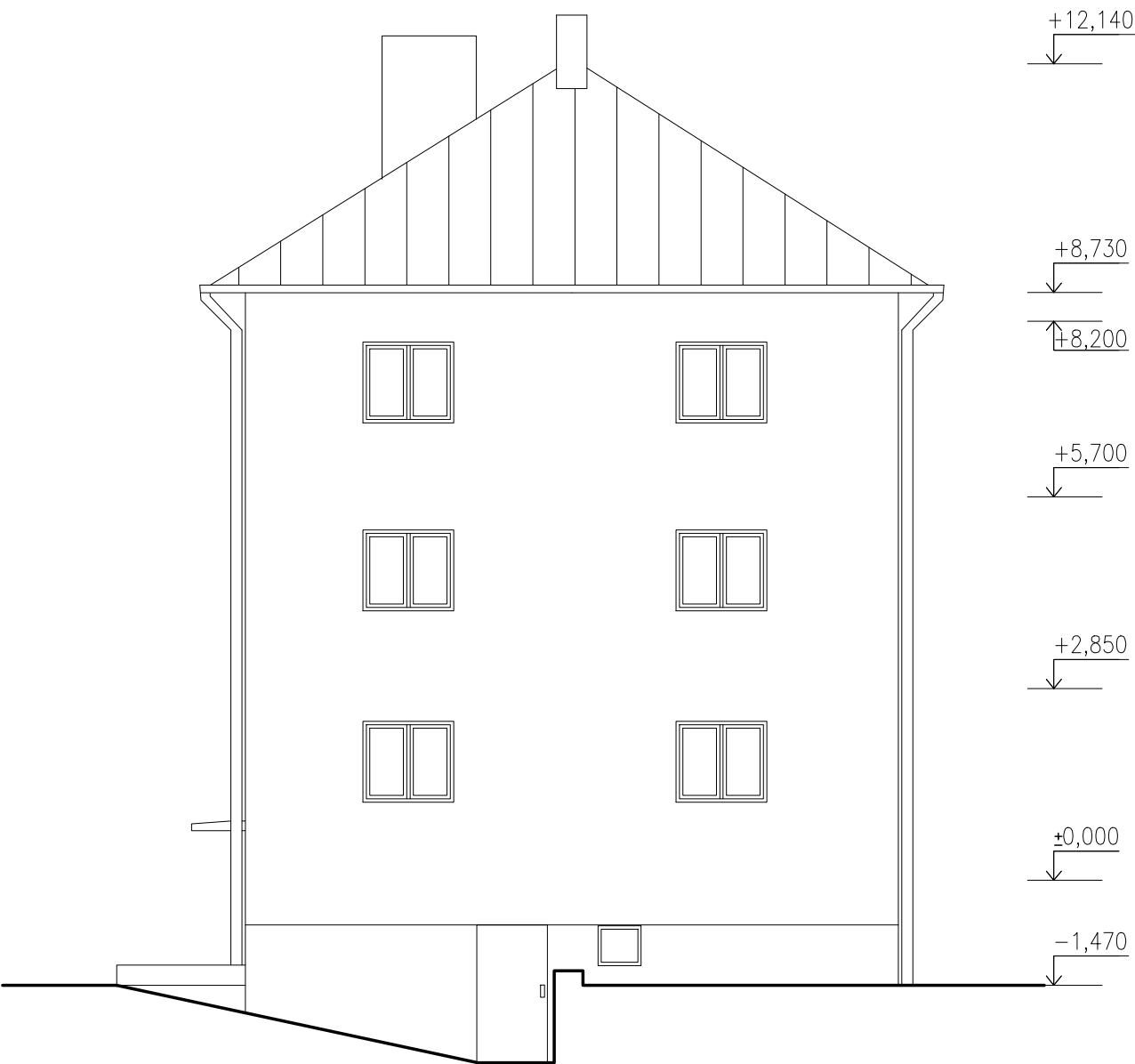
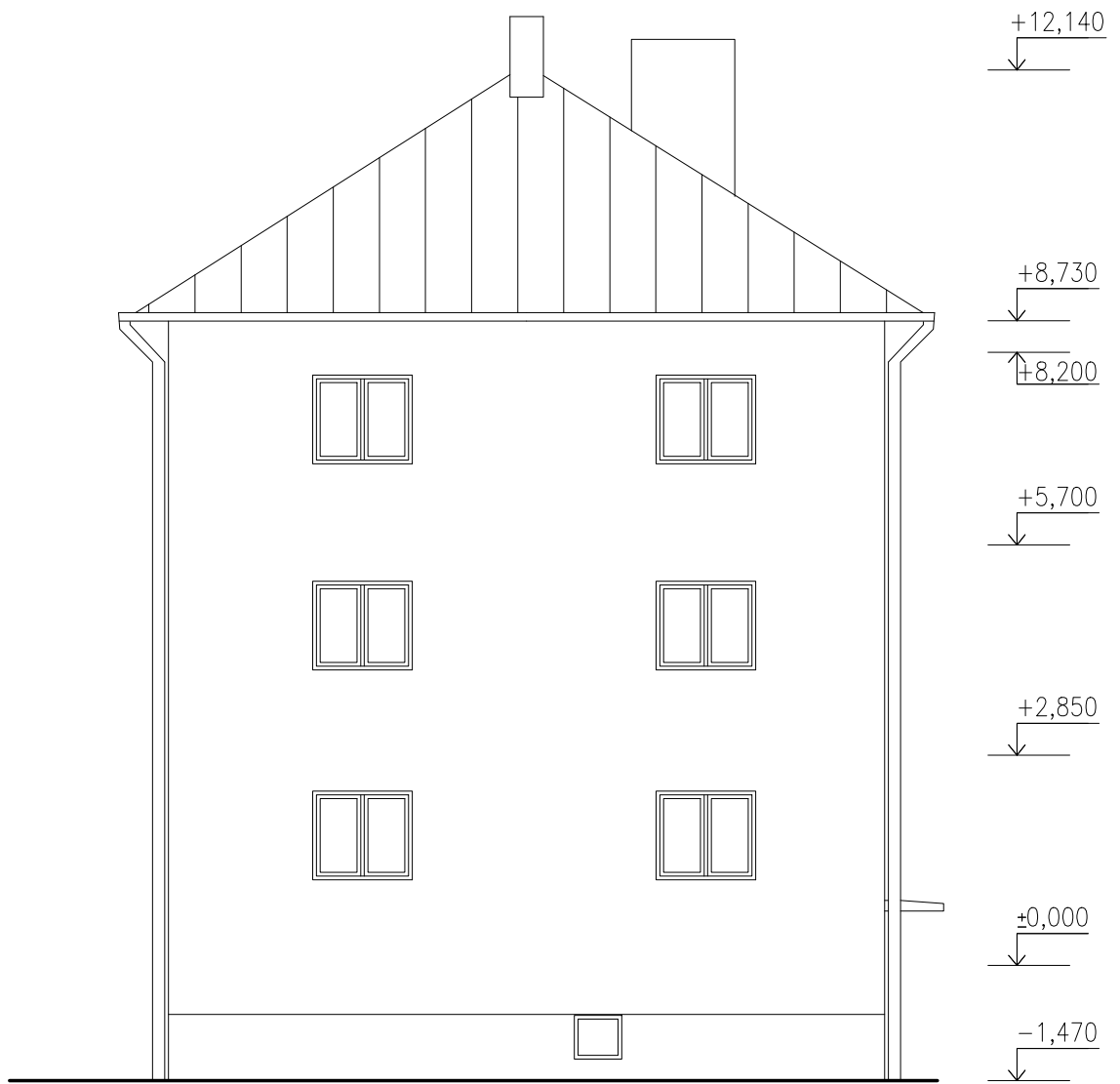



STÁVAJÍCÍ STAV - POHLEDY - JATEČNÍ č.p. 166, 177, 179

JIŽNÍSEVERNÍ



VYPRACOVAL ING. PETR LEHNER		ZODP. PROJEKTANT ING. TOMÁŠ PACOLA	<div> BENUTA PRO s.r.o. Okružní 988, Orlová – Lučyně IČ: 05643546</div>	
OBJEDNATEL MĚSTO BOHUMÍN, MASARYKOVA 158, NOVÝ BOHUMÍN, 73581 BOHUMÍN				
MÍSTO STAVBY KAT. ÚZ.: NOVÝ BOHUMÍN, PARC.Č.: 767/1; 770/1,2,3				
<b>ZATEPLENÍ DOMŮ A OPRAVA STŘECH</b> <b>NA ul. JATEČNÍ v BOHUMÍNĚ I. č.p. 166, 177, 179</b>			FORMÁT	A3
			DATUM	
			ÚČEL	DSP
			MĚŘÍTKO	1:100
			Č. VÝKRESU	D.105
OBSAH VÝKRESU <b>STÁVAJÍCÍ STAV – POHLEDY – JIŽNÍ, SEVERNÍ</b> <b>JATEČNÍ č.p. 166, 177, 179</b>				